



Energía y territorio: hacia una transición compartida y socialmente aceptada . El enfoque de Diputació de Barcelona

Albert Vendrell Roca

Jefe de la Sección de Transición Energética y Descarbonización

vendrellra@diba.cat

Diputació de Barcelona

CONAMA





01

Transición energética.
¿Dónde?

02

Transición energética.
¿Cómo?

03

Transición energética, **¿Quién
es el protagonista?**



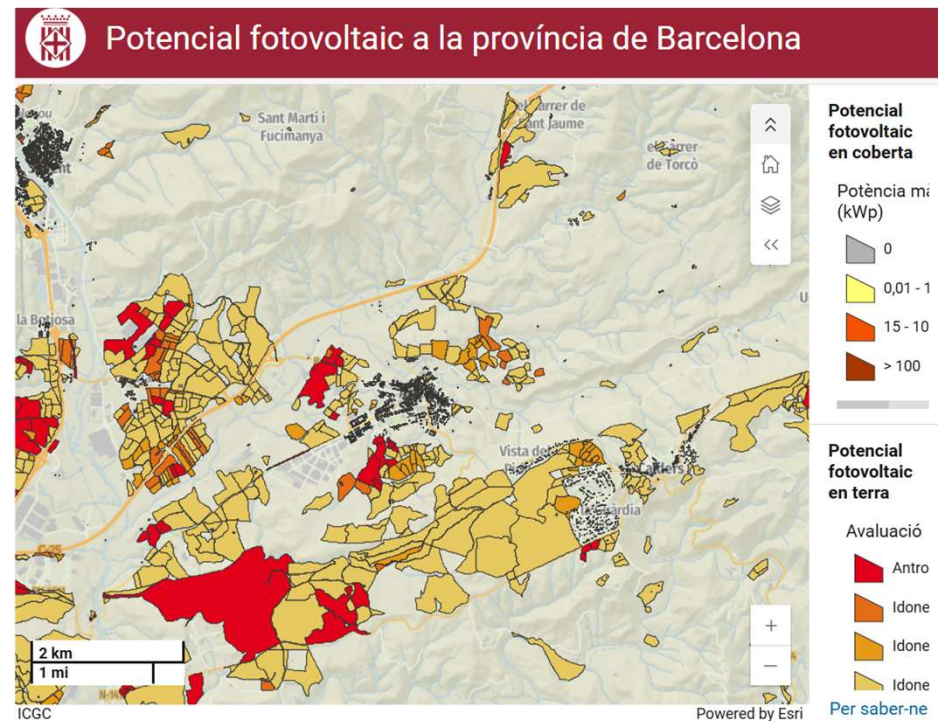
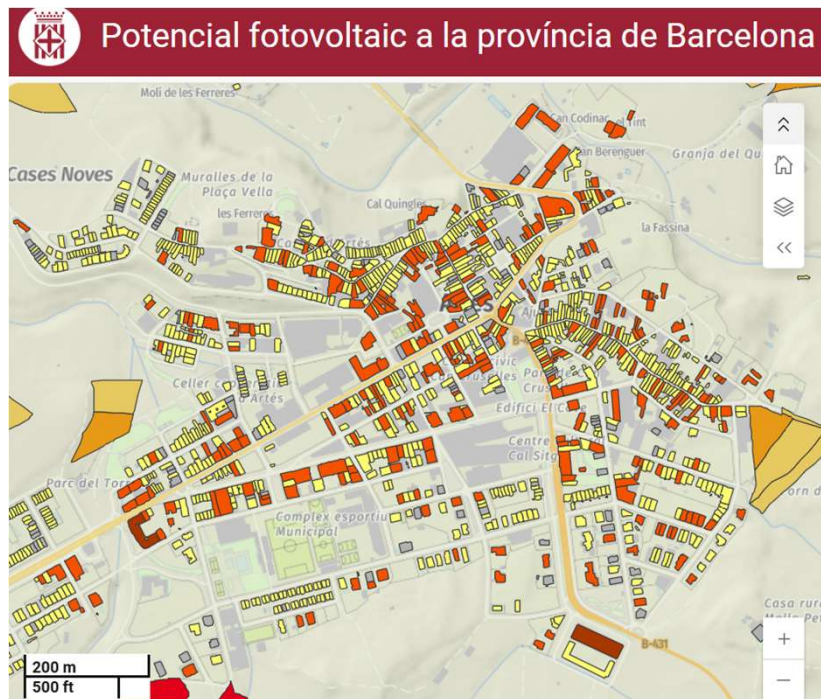
01

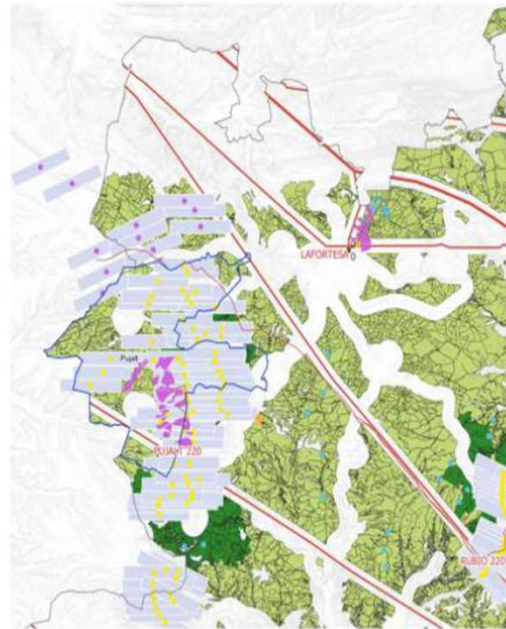
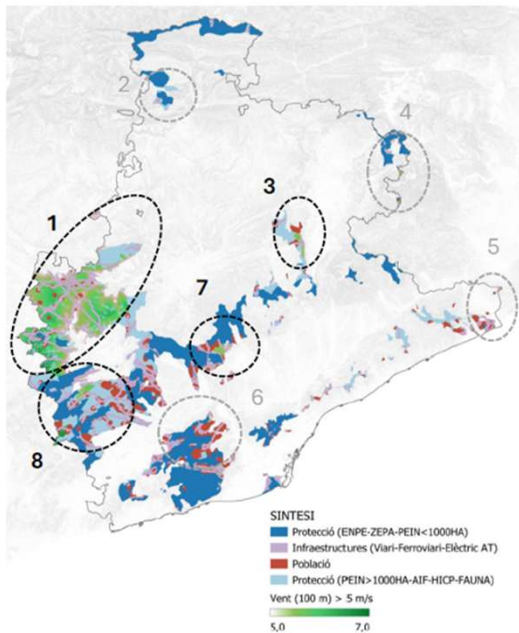
Transición energética. ¿Dónde?



Mapa de potencial FV Provincia Barcelona

<https://gisportal.diba.cat/sitac/potfv/>





Potencial eólico de la Provincia (en elaboración)

- Mapa del recurso eólico teórico entre 80 i 130m de altura. Identificando áreas con vientos superiores a 5 m/s.
- Identificación de 8 zonas de la Provincia para aumentar el zoom
- Cruce de diferentes criterios excluyentes (protecciones naturales, paisajísticas, de población, aeronáuticas,,,))
- Estudio de detalle cartográfico por municipios.



02

Transición energética. ¿Cómo?





Aquí y así, renovables sí

https://llibreria.diba.cat/cat/llibre/aqui-i-aixi-renovables-si_71165

Interlocución previa con los promotores



Liderazgo municipal y comunitario



Compensar comunidades locales con parte de los beneficios €

Adaptación de los proyectos al enterono y a la biodiversidad

Compartir energia



Autoconsumo compartido
Comunidades energéticas
Energia gratuita o con descuento

Reducir pobreza energética



Aquí i així, renovables sí

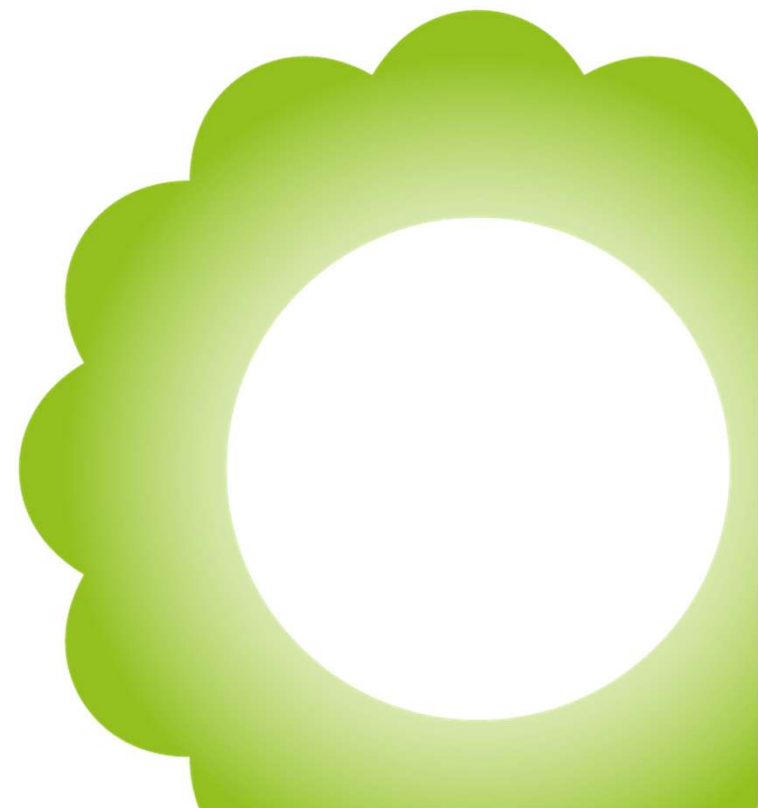
Guia per a una gestió de les energies renovables eficaç, democràtica, equitativa i amb retorn al territori

Col·lecció **Eines**
Sèrie Medi Ambient 4



03

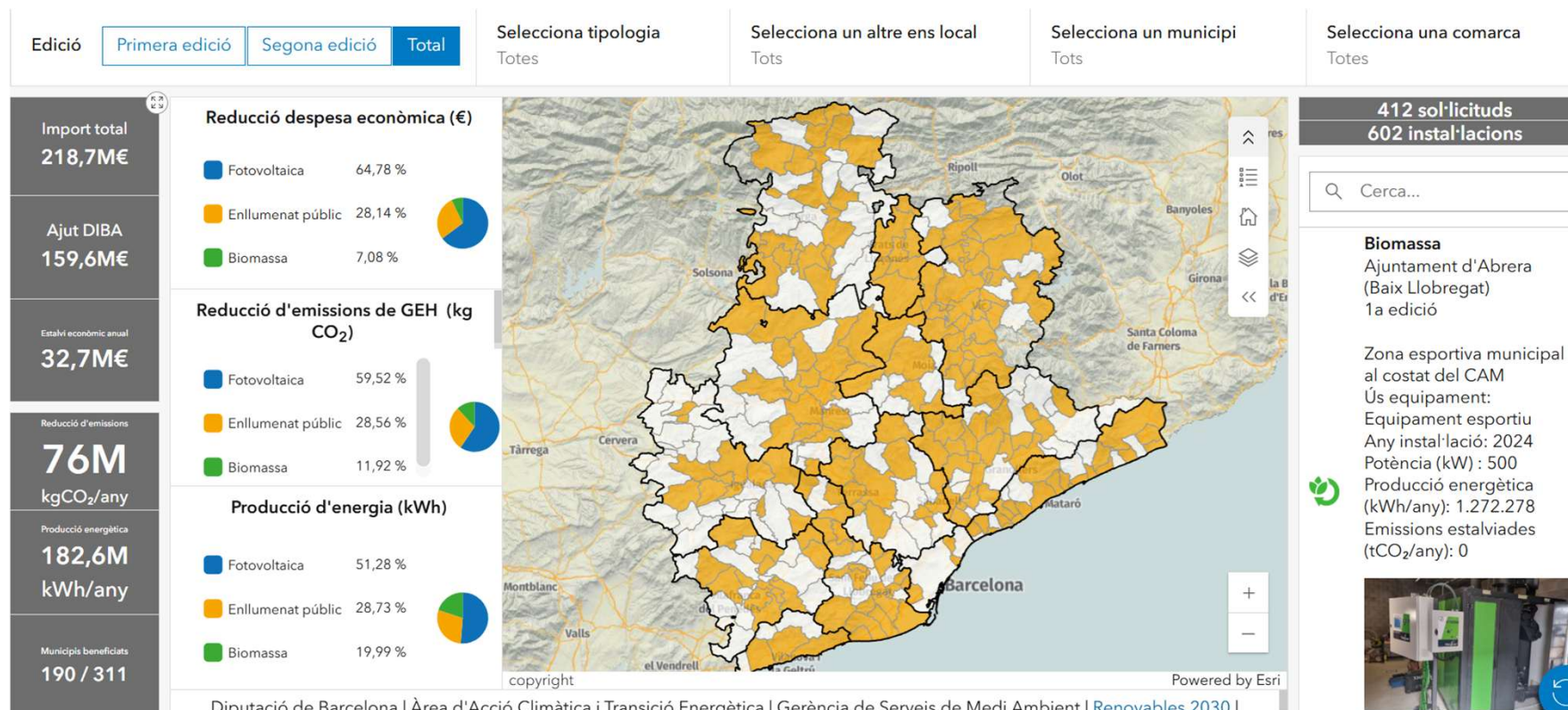
Transición energética, **¿Quién es el protagonista?**





Liderazgo del mundo local. Programa inversiones Renovables 2030

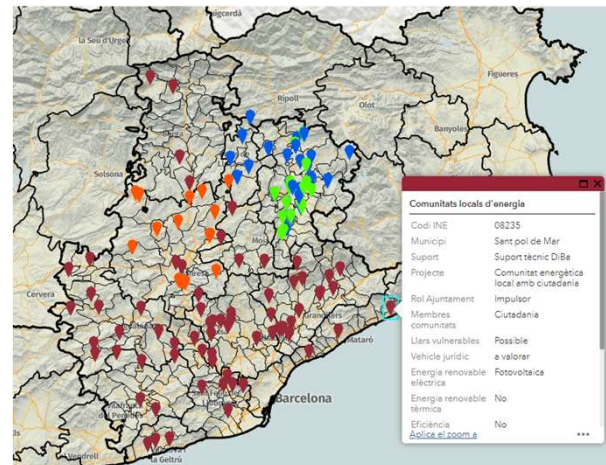
<https://gisportal.diba.cat/sitac/R2030/>





Liderazgo social. Comunidades energéticas.

<https://www.diba.cat/ca/web/comunitats-energetiques>



CONAMA LOCAL VILADECANS 2025

Encuentro de Pueblos y Ciudades por la Sostenibilidad



CONAMA

Viladecans
2030



Diputació
Barcelona